

SPÉCIMEN TYPOGRAPHIQUE
COLLECTIF MBC

**SEPT
NAINS**

SEPT NAINS

-CM-

PROF CHEF DOTTO
MESTRE

A B C D E F G H I J

K L M N O P Q R S T

U V W X Y Z

a b c d e f g h i j

k l m n o p q r s t

u v w x y z

0 1 2 3 4 5 6 7 8 9

() & @ { | } ; ? !

PROF

-CM-

IL ÉTAIT UNE FOIS
UN VILAIN
PETIT CANARD

qui s'en allait dans la forêt avec un pot de miel et une chaussure de cristal pour échapper à la vilaine sorcière. Sans ses petits

CORPS 34 pts

empattements palmés, le canard frissonnait de froid dans la forêt. Il trouva, pour se réchauffer, une cabane de pain d'épice doré, dans laquelle sept nains étranges l'attendaient. Un nain trop sérieux, un autre nain beaucoup trop sérieux, un nain aveugle, un nain enrhumé et un dernier en avance sur son temps.

CORPS 24 pts

Il paraît que deux autres des leurs étaient portés disparus, peut-être avalés par un grand méchant loup. Après quelques verres de vin et s'être acoquinés les uns avec les autres, les nains et le canard s'allièrent. Un nouveau réseau de drogues dures était créé. Femmes et femelles sous leur oseille allaient succomber. Mais le grand méchant loup, de bleu et de jaune vêtu, accompagné du cri des sirènes, les mit sous les verrous. C'est au trou que les sept nains (moins deux...), un jour de grande faim, grillèrent le palmipède et le dévorèrent rôti.

CORPS 14 pts

Le « Sept Nains » est une famille créée à partir du revival du Simplex Gras réalisé par la fonderie Olive en 1937. Il est composé de sept variations du caractère original (mécane, stencil...) donnant ainsi plusieurs formes à cette typographie, différents caractères.

SEPT NAINS

-CM-

PROF CHEF DOTTO
MESTRE

A B C D E F G H I J

K L M N O P Q R S T

U V W X Y Z

a b c d e f g h i j

k l m n o p q r s t

u v w x y z

0 1 2 3 4 5 6 7 8 9

() & @ { | } ; ? !

PROF

-CM-

IL ÉTAIT UNE FOIS
UN VILAIN
PETIT CANARD

qui s'en allait dans la forêt avec un pot de miel et une chaussure de cristal pour échapper à la vilaine sorcière. Sans ses petits

CORPS 34 pts

empattements palmés, le canard frissonnait de froid dans la forêt. Il trouva, pour se réchauffer, une cabane de pain d'épice doré, dans laquelle sept nains étranges l'attendaient. Un nain trop sérieux, un autre nain beaucoup trop sérieux, un nain aveugle, un nain enrhumé et un dernier en avance sur son temps.

CORPS 24 pts

Il paraît que deux autres des leurs étaient portés disparus, peut-être avalés par un grand méchant loup. Après quelques verres de vin et s'être acoquinés les uns les avec autres, les nains et le canard s'allièrent. Un nouveau réseau de drogues dures était créé. Femmes et femelles sous leur oseille allaient succomber. Mais le grand méchant loup, de bleu et de jaune vêtu, accompagné du cri des sirènes, les mit sous les verrous. C'est au trou que les sept nains (moins deux...), un jour de grande faim, grillèrent le palmipède et le dévorèrent rôti.

CORPS 14 pts

Le « Sept Nains » est une famille créée à partir du revival du Simplex Gras réalisé par la fonderie Olive en 1937. Il est composé de sept variations du caractère original (mécane, stencil...) donnant ainsi plusieurs formes à cette typographie, différents caractères.

SEPT NAINS
-CM-

PROF CHEF DOTTO
MESTRE

A B C D E F G H I J

K L M N O P Q R S T

U V W X Y Z

a b c d e f g h i j

k l m n o p q r s t

u v w x y z

0 1 2 3 4 5 6 7 8 9

() & @ { | } ; ? !

PROF
-CM-

IL ÉTAIT UNE FOIS
UN VILAIN
PETIT CANARD

qui s'en allait dans la forêt avec un pot de miel et une chaussure de cristal pour échapper à la vilaine sorcière. Sans ses petits

CORPS 34 pts

empattements palmés, le canard frissonnait de froid dans la forêt. Il trouva, pour se réchauffer, une cabane de pain d'épice doré, dans laquelle sept nains étranges l'attendaient. Un nain trop sérieux, un autre nain beaucoup trop sérieux, un nain aveugle, un nain enrhumé et un dernier en avance sur son temps.

CORPS 24 pts

Il paraît que deux autres des leurs étaient portés disparus, peut-être avalés par un grand méchant loup. Après quelques verres de vin et s'être acoquinés les uns avec les autres, les nains et le canard s'allièrent. Un nouveau réseau de drogues dures était créé. Femmes et femelles sous leur oseille allaient succomber. Mais le grand méchant loup, de bleu et de jaune vêtu, accompagné du cri des sirènes, les mit sous les verrous. C'est au trou que les sept nains (moins deux...), un jour de grande faim, grillèrent le palmipède et le dévorèrent rôti.

CORPS 14 pts

Le « Sept Nains » est une famille créée à partir du revival du Simplex Gras réalisé par la fonderie Olive en 1937. Il est composé de sept variations du caractère original (mécane, stencil...) donnant ainsi plusieurs formes à cette typographie, différents caractères.

SEPT NAINS

-CM-

ATCHOUM EOLO HATSHI
SNEEZY

A B C D E F G H I J

K L M N O P Q R S T

U V W X Y Z

a b c d e f g h i j

k l m n o p q r s t

u v w x y z

0 1 2 3 4 5 6 7 8 9

() & @ { | } ; ? !

ACTHOUM

-CM-

IL ÉTAIT UNE FOIS
UN VILAIN
PETIT CANARD

qui s'en allait dans la forêt avec un pot de miel et une chaussure de cristal pour échapper à la vilaine sorcière. Sans ses petits

CORPS 34 pts

empattements palmés, le canard frissonnait de froid dans la forêt. Il trouva, pour se réchauffer, une cabane de pain d'épice doré, dans laquelle sept nains étranges l'attendaient. Un nain trop sérieux, un autre nain beaucoup trop sérieux, un nain aveugle, un nain enrhumé et un dernier en avance sur son temps.

CORPS 24 pts

Il paraît que deux autres des leurs étaient portés disparus, peut-être avalés par un grand méchant loup. Après quelques verres de vin et s'être acoquinés les uns avec les autres, les nains et le canard s'allièrent. Un nouveau réseau de drogues dures était créé. Femmes et femelles sous leur oseille allaient succomber. Mais le grand méchant loup, de bleu et de jaune vêtu, accompagné du cri des sirènes, les mit sous les verrous. C'est au trou que les sept nains (moins deux...), un jour de grande faim, grillèrent le palmipède et le dévorèrent rôti.

CORPS 14 pts

Le « Sept Nains » est une famille créée à partir du revival du Simplex Gras réalisé par la fonderie Olive en 1937. Il est composé de sept variations du caractère original (mécane, stencil...) donnant ainsi plusieurs formes à cette typographie, différents caractères.

SEPT NAINS

-CM-

TIMIDE MAMMOLO
PIMPEL

A B C D E F G H I J

K L M N O P Q R S T

U V W X Y Z

a b c d e f g h i j

k l m n o p q r s t

u v w x y z

0 1 2 3 4 5 6 7 8 9

() & @ { | } ; ? !

TIMIDE

-CM-

IL ÉTAIT UNE FOIS
UN VILAIN
PETIT CANARD

qui s'en allait dans la forêt avec un pot de miel et une chaussure de cristal pour échapper à la vilaine sorcière. Sans ses petits

CORPS 34 pts

empattements palmés, le canard frissonnait de froid dans la forêt. Il trouva, pour se réchauffer, une cabane de pain d'épice doré, dans laquelle sept nains étranges l'attendaient. Un nain trop sérieux, un autre nain beaucoup trop sérieux, un nain aveugle, un nain enrhumé et un dernier en avance sur son temps.

CORPS 24 pts

Il paraît que deux autres des leurs étaient portés disparus, peut-être avalés par un grand méchant loup. Après quelques verres de vin et s'être acoquinés les uns avec les autres, les nains et le canard s'allièrent. Un nouveau réseau de drogues dures était créé. Femmes et femelles sous leur oseille allaient succomber. Mais le grand méchant loup, de bleu et de jaune vêtu, accompagné du cri des sirènes, les mit sous les verrous. C'est au trou que les sept nains (moins deux...), un jour de grande faim, grillèrent le palmipède et le dévorèrent rôti.

CORPS 14 pts

Le « Sept Nains » est une famille créée à partir du revival du Simplex Gras réalisé par la fonderie Olive en 1937. Il est composé de sept variations du caractère original (mécane, stencil...) donnant ainsi plusieurs formes à cette typographie, différents caractères.

SEPT NAINS

-CM-

SLEEPY DORMEUR
PISOLO

A B C D E F G H I J

K L M N O P Q R S T

U V W X Y Z

a b c d e f g h i j

k l m n o p q r s t

u v w x y z

0 1 2 3 4 5 6 7 8 9

() & @ { | } ; ? !

DORMEUR

-CM-

IL ÉTAIT UNE FOIS
UN VILAIN
PETIT CANARD

qui s'en allait dans la forêt avec un pot de miel et une chaussure de cristal pour échapper à la vilaine sorcière. Sans ses petits

CORPS 34 pts

empattements palmés, le canard frissonnait de froid dans la forêt. Il trouva, pour se réchauffer, une cabane de pain d'épice doré, dans laquelle sept nains étranges l'attendaient. Un nain trop sérieux, un autre nain beaucoup trop sérieux, un nain aveugle, un nain enrhumé et un dernier en avance sur son temps.

CORPS 24 pts

Il paraît que deux autres des leurs étaient portés disparus, peut-être avalés par un grand méchant loup. Après quelques verres de vin et s'être acoquinés les uns avec les autres, les nains et le canard s'allièrent. Un nouveau réseau de drogues dures était créé. Femmes et femelles sous leur oseille allaient succomber. Mais le grand méchant loup, de bleu et de jaune vêtu, accompagné du cri des sirènes, les mit sous les verrous. C'est au trou que les sept nains (moins deux...), un jour de grande faim, grillèrent le palmipède et le dévorèrent rôti.

CORPS 14 pts

Le « Sept Nains » est une famille créée à partir du revival du Simplex Gras réalisé par la fonderie Olive en 1937. Il est composé de sept variations du caractère original (mécane, stencil...) donnant ainsi plusieurs formes à cette typographie, différents caractères.

SEPT NAINS

-CM-

CUCCIOLO DOPEY SIMPLET

A B C D E F G H I J

K L M N O P Q R S T

U V W X Y Z

a b c d e f g h i j

k l m n o p q r s t

u v w x y z

0 1 2 3 4 5 6 7 8 9

() & @ { | } ; ? !

SIMPLET

-CM-

IL ÉTAIT UNE FOIS UN VILAIN PETIT CANARD

qui s'en allait dans la forêt avec un pot de miel et une chaussure de cristal pour échapper à la vilaine sorcière. Sans ses petits

CORPS 34 pts

empattements palmés, le canard frissonnait de froid dans la forêt. Il trouva, pour se réchauffer, une cabane de pain d'épice doré, dans laquelle sept nains étranges l'attendaient. Un nain trop sérieux, un autre nain beaucoup trop sérieux, un nain aveugle, un nain enrhumé et un dernier en avance sur son temps.

CORPS 24 pts

Il paraît que deux autres des leurs étaient portés disparus, peut-être avalés par un grand méchant loup. Après quelques verres de vin et s'être acoquinés les uns avec les autres, les nains et le canard s'allièrent. Un nouveau réseau de drogues dures était créé. Femmes et femelles sous leur oseille allaient succomber. Mais le grand méchant loup, de bleu et de jaune vêtu, accompagné du cri des sirènes, les mit sous les verrous. C'est au trou que les sept nains (moins deux...), un jour de grande faim, grillèrent le palmipède et le dévorèrent rôti.

CORPS 14 pts

Le « Sept Nains » est une famille créée à partir du revival du Simplex Gras réalisé par la fonderie Olive en 1937. Il est composé de sept variations du caractère original (mécane, stencil...) donnant ainsi plusieurs formes à cette typographie, différents caractères.

SEPT NAINS -CM-

GRINCHEUX BRONTOLO
GRUMPHY

A B C D E F G H I J
K L M N O P Q R S T
U V W X Y Z
a b c d e f g h i j
k l m n o p q r s t
u v w x y z
0 1 2 3 4 5 6 7 8 9
() & @ { | } ; ? !

GRINCHEUX -CM-

IL ÉTAIT UNE FOIS
UN VILAIN
PETIT CANARD

qui s'en allait dans la forêt avec un pot de miel et une chaussure de cristal pour échapper à la vilaine sorcière. Sans ses petits

CORPS 34 pts

empattements palmés, le canard frissonnait de froid dans la forêt. Il trouva, pour se réchauffer, une cabane de pain d'épice doré, dans laquelle sept nains étranges l'attendaient. Un nain trop sérieux, un autre nain beaucoup trop sérieux, un nain aveugle, un nain enrhumé, et un dernier en avance sur son temps.

CORPS 24 pts

Il paraît que deux autres des leurs étaient portés disparus, peut-être avalés par un grand méchant loup. Après quelques verres de vin et s'être acoquinés les uns avec les autres, les nains et le canard s'allièrent. Un nouveau réseau de drogues dures était créé. Femmes et femelles sous leur oseille allaient succomber. Mais le grand méchant loup, de bleu et de jaune vêtu, accompagné du cri des sirènes, les mit sous les verrous. C'est au trou que les sept nains (moins deux...), un jour de grande faim, grillèrent le palmipède et le dévorèrent rôti.

CORPS 14 pts

Le « Sept Nains » est une famille créée à partir du revival du Simplex Gras réalisé par la fonderie Olive en 1937. Il est composé de sept variations du caractère original (mécane, stencil...) donnant ainsi plusieurs formes à cette typographie, différents caractères.

gnome

GNOME
- CM - SPC - AB -

TIAPU COUIT FLUET
NABOT

A	B	C	D	E	F	G	H	I	J
K	L	M	N	O	P	Q	R	S	T
	U	V	W	X	Y	Z			
a	b	c	d	e	f	g	h	i	j
k	l	m	n	o	p	q	r	s	t
	u	v	w	x	y	z			
0	1	2	3	4	5	6	7	8	9
()	&	@	{		}	;	?	!

LIGHT
- CM - SPC - AB -

IL ÉTAIT UNE FOIS
UNE PETITE
BOULETTE DE NEIGES
CUPIDES QUI VOULAIT

se faire aussi grosse
que vous. Mais vous
serez toujours plus
gros. Alors cette
petite boule de neiges
se gonflait d'orgueil,
d'estime de soi sans
cesse grandissante.

CORPS 30pts

Cette petite boule
de neiges, n'étant qu'une
petite boule de
neiges sans la moindre
once de neigisme à
sa disposition, ne
savait pas que sans
talon haut, elle ne
grandirait pas d'un
iota. Que sa taille -
importante ou non
serait sans doute un
atout pour aller défier
les hauts diapheux
des paradismes de
ce monde. Fouvoyée
jusqu'à l'os qu'elle
n'avait pas,

CORPS 27pts

Puisqu'une boule de neiges
n'est constitué que de neiges,
elle avait depuis le début un
plafond plutôt bas qu'elle
ne dépasserait jamais et un
plancher en dessous duquel
jamais elle ne s'aventurerait.

CORPS 20pts

Nous avons développé ce
caractère dans le cadre de la
création de l'identité graphique
du Centre Régional du Livre
Franche-Comté. Il est construit
sur une grille géométrique et
spécifique pour la mise en place
du reste de l'identité visuelle.

GNOME
- CM - SPC - AB -

TIAPU COUIT FLUET
nABOT

A	B	C	D	E	F	G	H	I	J
K	L	M	N	O	P	Q	R	S	T
		U	V	W	X	Y	Z		
a	B	C	D	e	F	g	H	i	j
K	L	m	n	O	P	Q	I	S	l
		U	V	W	X	Y	Z		
0	1	2	3	4	5	6	7	8	9
()	&	@	()	;	?	!

REGULAR
- CM - SPC - AB -

IL ÉTAIT UNE FOIS
UNE PETITE
BOULETTE DE NEIFS
CUPIDES QUI VOULAIT

se faire aussi grosse
que vous. Mais vous
serez toujours plus
gros. Alors cette
petite boule de neifs
se gonflait d'orgueil,
d'estime de soi sans
cesse grandissante.

CORPS 30pts

cette petite boulette
de neifs, n'étant qu'une
petite boulette de
neifs sans la moindre
once de neurone à
sa disposition, ne
savait pas que sans
talon haut, elle ne
grandirait pas d'un
iota. que sa taille -
importante ou non
serait sans doute un
atout pour aller défier
les hauts diapheaux
des paradigmes de
ce monde. fouvoyée
jusqu'à l'os qu'elle
n'avait pas.

CORPS 27pts

Puisqu'une boulette de neifs
n'est constitué que de neifs,
elle avait depuis le début un
plafond plutôt bas qu'elle
ne dépasserait jamais et un
plancher en dessous duquel
jamais elle ne s'aventurerait.

CORPS 20pts

Nous avons développé ce
caractère dans le cadre de la
création de l'identité graphique
du Centre Régional du Livre
Franche-Comté. Il est construit
sur une grille géométrique et
spécifique pour la mise en place
du reste de l'identité visuelle.

GNOME
-CM-SPC-AB-

TIAPU COUIT FLUET
NABOT

A	B	C	D	E	F	G	H	I	J
K	L	M	N	O	P	Q	R	S	T
		U	V	W	X	Y	Z		
a	b	c	d	e	f	g	h	i	j
k	l	m	n	o	p	q	r	s	t
		u	v	w	x	y	z		
0	1	2	3	4	5	6	7	8	9
()	&	@	{		}	:	?	!

BOLD
-CM-SPC-AB-

IL ÉTAIT UNE FOIS
UNE PETITE
BOULETTE DE NEIFS
CUPIDES QUI VOULAIT

SE FAIRE AUSSI GROSSE
QUE VOUS. MAIS VOUS
SEIEZ TOUJOURS PLUS
GROS. ALOIS CETTE
PETITE BOULE DE NEIFS
SE SONFLAIT D'OIGUEIL.
D'ESTIME DE SOI SANS
CESSE GRANDISSANTE.

CORPS 30pts

CETTE PETITE BOULETTE
DE NEIFS, N'ÉTANT QU'UNE
PETITE BOULETTE DE
NEIFS SANS LA MOINDRE
ONCE DE NEURONE À
SA DISPOSITION, NE
SAVAIT PAS QUE SANS
TALON HAUT, ELLE NE
GRANDIRAIT PAS D'UN
IOTA. QUE SA TAILLE-
IMPOITANTE OU NON
SERAIT SANS DOUTE UN
ATOUT POUR ALLER DÉFIER
LES HAUTS DIAPÉAUX
DES PAÏDISMES DE
CE MONDE. FOUVOYÉE
JUSQU'À L'OS QU'ELLE
N'AVAIT PAS.

CORPS 27pts

PUISQU'UNE BOULETTE DE NEIFS
N'EST CONSTITUÉ QUE DE NEIFS,
ELLE AVAIT DEPUIS LE DÉBUT
UN PLAFOND PLUTÔT BAS QU'ELLE
NE DÉPASSERAIT JAMAIS ET UN
PLANCHEI EN DESSOUS DUQUEL
JAMAIS ELLE NE S'AVENTURERAIT.

CORPS 20pts

Nous avons développé ce caractère dans le cadre de la création de l'identité graphique du Centre Régional du Livre Franche-Comté. Il est construit sur une grille géométrique et spécifique pour la mise en place du reste de l'identité visuelle.

The logo features a large, stylized letter 'C' in a vibrant orange-red color. The 'C' is positioned on the right side of the image, set against a dark red background. The word 'MONOCLE' is written in a bold, white, sans-serif font across the middle of the 'C'. The left half of the image is a plain white background.

MONOCLE

MONOCLE

- CM - SPC - AB -

BINOCLÉ CYCLOP
JAZZ

A B C D E F G H I J

K L M N O P Q R S T

U V W X Y Z

A B C D E F G H I J

K L M N O P Q R S T

U V W X Y Z

⊙ 1 2 3 4 5 6 7 8 9

() & @ \$ | ß ; ? !

REGULAR

- CM - SPC - AB -

IL ÉTAIT UNE FOIS
UN GLOBE
ROND, CYCLOÏQUE
ET PRINCIPALEMENT MOU.

CELUI-CI ÉTAIT SEUL.
DÉSESPÉRÉMENT SEUL.
ET BIEN ÉVIDEMMENT,
COMME TOUT À CHACUN,
IL CHERCHAIT L'ÂME
SŒUR. MALHEUREUSEMENT,
LE MANQUE DE
PERSPECTIVE RENDAIT
SON MONDE PLAT.

CORPS 24 pts

LES POINTS DE FUITES ÉTANT
ABOLIS, LA BEAUTÉ DES
CONJOINTS POTENTIELS
S'ÉTAIT RÉDUITS, DE PROFIL,
À DE BÊTES LIGNES
DROITES ET VERTICALES.
LA RECHERCHE DE
COMPLÉMENTARITÉ S'EN
TROUVAIT DONC FORT
COMPROMISE. MAIS CELA
N'EMPÊCHAIT PAS LE
GLOBE-BULLE DE RÊVER
ET AINSI, PEUT-ÊTRE UN
JOUR, TROUVER SON
DOUBLE. ENSEMBLE, ILS
CHEVAUCHERONT LE MONDE

CORPS 21 pts

ET DE GRANDES LENTILLES CONVEXES,
QUI LEUR PERMETTRONT ENSEMBLE DE
FINALEMENT EMBRASSER LA TROISIÈME
DIMENSION.

CORPS 15 pts

Nous avons développé le «monocle» pour l'identité visuelle de Cyclop, Jazz Action. Ce caractère est inspiré de l'«Avant-Garde» de Lubalin créé à la même période que le Cyclop de Tinguely. Aussi, nous avons déstructuré cette typographie en enlevant des morceaux des lettres. Ainsi cela crée un jeu de noir et blanc ou de son et de silence.

A B C D E F G H I J

A B C D E F G H i j

A B C D E F G H I J

A B C D E F G H I J

A B C D E F G H I J

A B C D E F G H I j

A B C D E F G H I J

A B C D E F G H I J

A B C D E F G H I J

A B C D E F G H I j

A B C D E F G H I j

D

D

K K L M N O P Q R S

K K L M N P Q R S

K k L M N P Q R S

K K L M N P Q R S

K K L M N P Q R S

k K L M N P Q R S

k K L M N P Q R S

K K L M N P Q R S

k K L M N P Q R S

k L M N P Q R S

k L M N P Q R S

k L M N P Q R S

K L M N P Q R S

K L M N P Q R S

T	U	V	W	X	Y	Z	Z
T	Ü	V	W	X	Y	Z	Z
T	Ü	Ç	W	X	Y	Z	Z
T	Ü	ÿ	W	X	Y	Z	Z
T	U	v	W	X	Y	Z	
T	U	v	W	X		Z	
T	Ü	ÿ	W	X		Z	
T	U	V	W	X		Z	
T	U		W	X		Z	
T			V/	X		Z	
T			\V	X		Z	
T			W	X		Z	
			W			Z	

MONOCLE
-CM-SPC-AB-

BINOCLÉ CYCLOP
JAZZ

A B C D E F G H I J

K L M N O P Q R S T

U V W X Y Z

A B C D E F G H I J

K L M N O P Q R S T

U V W X Y Z

© 1 2 3 4 5 6 7 8 9

() & @ \$ % & ; ? !

BOLD
-CM-SPC-AB-

**IL ÉTAIT UNE FOIS
UN GLOBE
ROND, CYCLOÏQUE
ET PRINCIPALEMENT MOU.**

**CELUI-CI ÉTAIT SEUL.
DÉSESPÉRÉMENT SEUL.
ET BIEN ÉVIDEMMENT,
COMME TOUT À CHACUN,
IL CHERCHAIT L'ÂME
SŒUR. MALHEUREUSEMENT,
LE MANQUE DE
PERSPECTIVE RENDAIT
SON MONDE PLAT.**

CORPS 24 pts

**LES POINTS DE FUITES ÉTANT
ABOLIS, LA BEAUTÉ DES
CONJOINTS POTENTIELS
S'ÉTAIT RÉDUITS, DE PROFIL,
À DE BÊTES LIGNES
DROITES ET VERTICALES.
LA RECHERCHE DE
COMPLÉMENTARITÉ S'EN
TROUVAIT DONC FORT
COMPROMISE. MAIS CELA
N'EMPÊCHAIT PAS LE
GLOBE-BULLE DE RÊVER
ET AINSI, PEUT-ÊTRE UN
JOUR, TROUVER SON
DOUBLE. ENSEMBLE, ILS
CHEVAUCHERONT LE MONDE**

CORPS 21 pts

**ET DE GRANDES LENTILLES CONVEXES,
QUI LEUR PERMETTRONT ENSEMBLE DE
FINALEMENT EMBRASSER LA TROISIÈME
DIMENSION.**

CORPS 15 pts

Nous avons développé le «monocle» pour l'identité visuelle de Cyclop, Jazz Action. Ce caractère est inspiré de l'«Avant-Garde» de Lubalin créé à la même période que le Cyclop de Tinguely. Aussi, nous avons déstructuré cette typographie en enlevant des morceaux des lettres. Ainsi cela crée un jeu de noir et blanc ou de son et de silence.

A B C D E F G H I J

A B C D E F G H I J

A B C D E F G H I J

A B C D E F G H I J

A B C D E F G H I J

A B C D E F G H I J

A B C D E F G H I J

A B C D E F G H I J

A B C D E F G H I J

A B C D E F G H I J

A B C D E F G H I J

A

A

K K L M N O P Q R S

K K L M N P Q R S

K K L M N P Q R S

K K L M N P R S

K K L M N P R S

k k l m n p R S

k k l m n p r S

K K L M N P R S

K K L M N R S

K L M N R S

k l M N R S

K L M R S

K L M S

K L M S

T	U	V	W	X	Y	Z	Z
T	U	V	W	X	Y	Z	Z
T	U	C	W	X	Y	Z	Z
T	U	V	W	X	Y	Z	Z
T	U	V	W	X	Y	Z	Z
T	U	V	W	X		Z	Z
T	U	V	W	X		Z	Z
T	U	V	W	X		Z	Z
T	U	V	W	X		Z	Z
T	U	V	W	X		Z	Z
T			W	X		Z	Z
T			W	X		Z	Z
T			W	X		Z	Z
T			W	X		Z	Z
T			W	X		Z	Z
T			W	X		Z	Z
T			W	X		Z	Z
T			W	X		Z	Z



PLOUM

-AB-

ÉTOURNEAU FAUVETTE PIC BOIS

A B C D E F G H I J
 K L M N O P Q R S T
 U V W X Y Z
 a b c d e f g h i j
 k l m n o p q r s t
 u v w x y z
 0 1 2 3 4 5 6 7 8 9
 () & @ # | ~ ; . !

REGULAR

-AB-

IL ÉTAIT UNE FOIS UN OISEAU D'UNE NOBLESSE RARE,

celui-ci savait sublimer
 les cieux de son vol
 élégant et dantesque.
 Même les cotons orageux
 savaient se méfier
 d'une créature dotée
 du pouvoir des dieux.
 Seulement, ces oiseaux

CORPS 27 pts

majestueux savent que l'avarice
 peut faire d'eux des proies.
 Et c'est dans cette optique-
 là que l'oiseau laissa tomber
 derrière lui une plume d'une
 ébène profonde et mate.
 Après cet acte courageux,
 le volatile frileux s'enfuit
 vers d'autres lieux.
 La plume restée là fut
 ramassée par un pécore
 aux cervicales bouffies
 et amoindrie par ses
 contemporains.

CORPS 22 pts

Il s'en saisit, et ne sachant qu'en faire, la trempa dans
 l'encre. Cette souillure, la plume sut s'en défaire,
 et prouva au lambda ses caractéristiques particulières
 en traçant sur un coin de papier une image à l'effigie
 de sa superbe. Le pouilleux ne sachant à quel moment
 il était capable de faire tel miracle, ne comprenait pas
 la portée de cet acte.
 De l'incompréhension naît la peur, et de la peur
 la bêtise. La plume fut brûlée pour que la sorcellerie
 dont elle était imbibée puisse à jamais disparaître.

CORPS 12 pts

Le caractère Ploum a été dés-
 siné suite à de multiples expé-
 rimentations menées avec un
 feutre calligraphique.
 Les lettres sont générées par le
 décalage d'une forme, repren-
 nant ainsi le principe du tracé
 à la plume. Les déliés ont été
 supprimés, et la typographie
 émerge d'un contraste entre
 noirs et blancs, d'une simplifica-
 tion des formes.

**JULIA
NO**

JULIANO
-SPC-

FUNGO PROSCIUTTO
POMODORO

A	B	C	D	E	F	G	H	I	J
K	L	M	N	O	P	Q	R	S	T
		U	V	W	X	Y	Z		
a	b	c	d	e	f	g	h	i	j
k	l	m	n	o	p	q	r	s	t
		u	v	w	x	y	z		
0	1	2	3	4	5	6	7	8	9
()	&	@	{		}	;	?	!

REGULAR
-SPC-

IL ÉTAIT UNE FOIS
UN CARRÉ ROND.
DE NATURE INADEQUATE,

celui-ci avait su se frayer un chemin dans la vie grâce au mode de reproduction de la bactérie. Ce carré-rond, une fois mitose, pouvait former un escadron composé uniquement de lui-même. Et en puisant dans les récits d'histoire, su donner forme concrète

CORPS 27pts

à cette équipe d'inadéquats notoires. Ainsi, les batailles contre les aléas de la vie furent bien plus aisées. Il ne lui manquait qu'une chose pour distinguer le succès de la gloire et outre ses accoutrements groupés, le carré-rond se savait encore incomplet. Il trouva la nécessité de générer une forme nouvelle: celle de la distinction qui se fait entre le roi et le lambda. À la place d'un sceptre, figure rouillée de la conquête, il choisit de délivrer la symbolique d'un ailé noué, un papillon tressé que l'on porterait au col.

CORPS 22pts

Ainsi s'écrit le récit du carré-rond, c'est du moins ce qu'on en retient.

CORPS 12pts

Le Juliano est un caractère de titrage modulaire créé sur grille à partir d'un module carré développé pour le restaurant Gusti del Gusto.

JULIANO
-SPC-

FUNGO PROSCIUTTO POMODORO

A	B	C	D	E	F	G	H	I	J
K	L	M	N	O	P	Q	R	S	T
		U	V	W	X	Y	Z		
a	b	c	d	e	f	g	h	i	j
k	l	m	n	o	p	q	r	s	t
		u	v	w	x	y	z		
0	1	2	3	4	5	6	7	8	9
()	&	@	{		}	;	?	!

BOLD
-SPC-

IL ÉTAIT UNE FOIS UN CARRÉ ROND. DE NATURE INADEQUATE,

celui-ci avait su se frayer un chemin dans la vie grâce au mode de reproduction de la bactérie. Ce carré-rond, une fois mitose, pouvait former un escadron composé uniquement de lui-même. Et en puisant dans les récits d'histoire, su donner forme concrète

CORPS 27 pts

à cette équipe d'inadéquats notoires. Ainsi, les batailles contre les aléas de la vie furent bien plus aisées. Il ne lui manquait qu'une chose pour distinguer le succès de la gloire et outre ses accoutrements groupés, le carré-rond se savait encore incomplet. Il trouva la nécessité de générer une forme nouvelle: celle de la distinction qui se fait entre le roi et le lambda. À la place d'un sceptre, figure rouillée de la conquête, il choisit de délivrer la symbolique d'un ailé noué, un papillon tres-sé que l'on porterait au col.

CORPS 22 pts

Ainsi s'écrit le récit du carré-rond, c'est du moins ce qu'on en retient.

CORPS 12 pts

Le Juliano est un caractère de titrage modulaire créé sur grille à partir d'un module carré développé pour le restaurant Gusti del Gusto.

ANTIQUÉ
CALQUE
-R-

ANTIQUE-CALQUE-R

- AB -

BOSCH AEG SIEMENS
WHIRLPOOL

A B C D E F G H I J
K L M N O P Q R S T
U V W X Y Z
a b c d e f g h i j
k l m n o p q r s t
u v w x y z
0 1 2 3 4 5 6 7 8 9
() et at { | } ; ? !

REGULAR

- AB -

IL ÉTAIT UNE FOIS
UNE MACHINE À LAVER
ENVAHIE, ENCRASSÉE PAR LES STRATES

de calcaire. Le destin avait choisi de la livrer aux affres de la mort. Mais il est possible de faire dévier le destin. C'est ici le récit d'un héros revêtant 36 couleurs, toutes à la fois. Héros de l'ère industrielle,

CORPS 27pts

mais caméléon par-dessus tout, il était un jour arc-en-ciel, et lendemain unique. Par des jeux de réfractions de lumières, il savait donner l'impression d'être un seul, mais de 36 manières. Ce héros se faisait appeler Antique-Calque-R. De savoir se parer de tant de façons, il avait su faire chauffer les circuits imprimés de la machine à laver, la libérant ainsi du mal qui la rongait. Il était donc force de reconnaître que ce héros malgré lui avait su dresser contre l'ennui

CORPS 23pts

une barrière unie et multicolore. Antique-Calque-R n'est et ne sera jamais mort.

CORPS 12pts

L'Antique - Calque - R est un caractère de tirage décliné en différents effets. Ceux-ci sont superposables pour composer 30 typographies différentes.

ANTIQUE-CALQUE-R

-AB-

BOSCH AEG SIEMENS
WHIRLPOOL

A B C D E F G H I J

K L M N O P Q R S T

U V W X Y Z

a b c d e f g h i j

k l m n o p q r s t

u v w x y z

0 1 2 3 4 5 6 7 8 9

() et at { | } ; ? !

POINTILLÉ OMBRE PORTÉE OMBRE INTERNE LIGHT DÉGRADÉ

-AB-

IL ÉTAIT UNE FOIS
UNE MACHINE À LAVER
ENVAHIE, ENCRASSÉE PAR LES STRATES

IL ÉTAIT UNE FOIS
UNE MACHINE À LAVER
ENVAHIE, ENCRASSÉE PAR LES STRATES

IL ÉTAIT UNE FOIS
UNE MACHINE À LAVER
ENVAHIE, ENCRASSÉE PAR LES STRATES

ANTIQUE-CALQUE-R

-AB-

BOSCH AEG SIEMENS
WHIRLPOOL

A B C D E F G H I J

K L M N O P Q R S T

U V W X Y Z

a b c d e f g h i j

k l m n o p q r s t

u v w x y z

0 1 2 3 4 5 6 7 8 9

() et at { | } ; ? !

OMBRE PORTÉE OMBRE INTERNE LIGHT REGULAR INLINE OUTLINE

-AB-

IL ÉTAIT UNE FOIS
UNE MACHINE À LAVER
ENVAHIE, ENCRASSÉE PAR LES STRATES

IL ÉTAIT UNE FOIS
UNE MACHINE À LAVER
ENVAHIE, ENCRASSÉE PAR LES STRATES

IL ÉTAIT UNE FOIS
UNE MACHINE À LAVER
ENVAHIE, ENCRASSÉE PAR LES STRATES

ANTIQUE-CALQUE-R

-AB-

BOSCH AEG SIEMENS
WHIRLPOOL

A	B	C	D	E	F	G	H	I	J
K	L	M	N	O	P	Q	R	S	T
	U	V	W	X	Y	Z			
a	b	c	d	e	f	g	h	i	j
k	l	m	n	o	p	q	r	s	t
	u	v	w	x	y	z			
0	1	2	3	4	5	6	7	8	9
()	et	at	{		}	:	?	!

DÉGRADÉ OMBRE INTERNE LIGHT REGULAR INLINE POINTILLÉ

-AB-

IL ÉTAIT UNE FOIS
UNE MACHINE À LAVER
ENVAHIE, ENCRASSÉE PAR LES STRATES

IL ÉTAIT UNE FOIS
UNE MACHINE À LAVER
ENVAHIE, ENCRASSÉE PAR LES STRATES

IL ÉTAIT UNE FOIS
UNE MACHINE À LAVER
ENVAHIE, ENCRASSÉE PAR LES STRATES

ANTIQUÉ-CALQUE-R

-AB-

BOSCH AEG SIEMENS
WHIRLPOOL

A B C D E F G H I J
K L M N O P Q R S T
U V W X Y Z
a b c d e f g h i j
k l m n o p q r s t
u v w x y z
0 1 2 3 4 5 6 7 8 9
{ | } ; ? !

DÉGRADÉ OMBRE INTERNE OUTLINE REGULAR INLINE POINTILLÉ

-AB-

IL ÉTAIT UNE FOIS
UNE MACHINE À LAVER
ENVAHIE, ENCRASSÉE PAR LES STRATES

IL ÉTAIT UNE FOIS
UNE MACHINE À LAVER
ENVAHIE, ENCRASSÉE PAR LES STRATES

IL ÉTAIT UNE FOIS
UNE MACHINE À LAVER
ENVAHIE, ENCRASSÉE PAR LES STRATES

ANTIQUE-CALQUE-R

-AB-

BOSCH AEG SIEMENS
WHIRLPOOL

A	B	C	D	E	F	G	H	I	J
K	L	M	N	O	P	Q	R	S	T
		U	V	W	X	Y	Z		
a	b	c	d	e	f	g	h	i	j
k	l	m	n	o	p	q	r	s	t
		u	v	w	x	y	z		
0	1	2	3	4	5	6	7	8	9
()	{	}	[]	~	?	!	

DÉGRADÉ OMBRE PORTÉE OMBRE INTERNE OUTLINE INLINE REGULAR

-AB-

IL ÉTAIT UNE FOIS
UNE MACHINE À LAVER
ENVAHIE, ENCRASSÉE PAR LES STRATES

IL ÉTAIT UNE FOIS
UNE MACHINE À LAVER
ENVAHIE, ENCRASSÉE PAR LES STRATES

IL ÉTAIT UNE FOIS
UNE MACHINE À LAVER
ENVAHIE, ENCRASSÉE PAR LES STRATES

ANTIQUE-CALQUE-R

-AB-

BOSCH AEG SIEMENS
WHIRLPOOL

A	B	C	D	E	F	G	H	I	J
K	L	M	N	O	P	Q	R	S	T
		U	V	W	X	Y	Z		
a	b	c	d	e	f	g	h	i	j
k	l	m	n	o	p	q	r	s	t
		u	v	w	x	y	z		
0	1	2	3	4	5	6	7	8	9
()	€	¤	{		}	;	?	!

DÉGRADÉ OMBRE PORTÉE LIGHT OUTLINE INLINE POINTILLÉ

-AB-

IL ÉTAIT UNE FOIS
UNE MACHINE À LAVER
ENVAHIE, ENCRASSÉE PAR LES STRATES

IL ÉTAIT UNE FOIS
UNE MACHINE À LAVER
ENVAHIE, ENCRASSÉE PAR LES STRATES

IL ÉTAIT UNE FOIS
UNE MACHINE À LAVER
ENVAHIE, ENCRASSÉE PAR LES STRATES

ANTIQUÉ-CALQUE-R

-AB-

ROSCY AFA SIEMENS
 UH R D O O O

A R C D E F G H I J
 K L M N O P Q R S T
 U V W X Y Z
 a b c d e f g h i j
 k l m n o p q r s t
 u v w x y z
 A B C D E F G H I J
 K L M N O P Q R S T

DÉGRADÉ OMBRE PORTÉE OMBRE INTERNE LIGHT OUTLINE INLINE POINTILLÉ REGULAR
 -AB-

**IL ÉTAIT UNE FOIS
 UNE MACHINE À LAVER
 ENVAHIE, ENCRASSÉE PAR LES STRATES**

IL ÉTAIT UNE FOIS
 UNE MACHINE À LAVER
 ENVAHIE, ENCRASSÉE PAR LES STRATES

**IL ÉTAIT UNE FOIS
 UNE MACHINE À LAVER
 ENVAHIE, ENCRASSÉE PAR LES STRATES**



LABORIO

LABORIO
-AB-

AZURITE CITRINE ANILINE
CINABRE

A B C D E F G H I J
K L M N O P Q R S T
U V W X Y Z
a b c d e f g h i j
k l m n o p q r s t
u v w x y z
0 1 2 3 4 5 6 7 8 9
() & @ { | } ; ? !

REGULAR
-AB-

IL ÉTAIT UNE FOIS
UN MINEUR.
CET HOMME QUI AVAIT L'ÉPIDERME

plus noir que la matière qu'il extrayait du sol, avait accepté son sort. Il savait que toute sa vie, il serait un pion, un homme de champs, au service des desseins d'autrui. Et lui le savait. Il ressemblait à Martin le fossoyeur, toujours bêchant, sans relâche.

CORPS 26pts

Et cet homme avait compris ce qu'était le travail, le labeur. Une danse macabre où les objets immobiles perdent la ligne, les repères et savent bouger en restant immobile. Le tout sur un air de tango machinesque, grossier et décousu. Il apparaissait au premier abord très cru, rugueux et mal fichu, mais c'est lorsque lui aussi entamait cette danse que sa vie prenait un autre sens. Sous terre, toujours bêchant, sans relâche, il savait. Mais la danse était la plus forte.

CORPS 22pts

Et il se dandinait en creusant lui-même sa propre tombe.

CORPS 12pts

Le laborio est un caractère à empattement modulaire servant au texte de labeur.

Il est décliné en deux versions: regular et italic.

LABORIO
-AB-

REGULAR ITALIC
-AB-

AZURITE CITRINE ANILINE
CINABRE

IL ÉTAIT UNE FOIS
UN MINEUR.
CET HOMME QUI AVAIT L'ÉPIDERME

A B C D E F G H I J

K L M N O P Q R S T

U V W X Y Z

a b c d e f g h i j

k l m n o p q r s t

u v w x y z

0 1 2 3 4 5 6 7 8 9

() & @ { | } ; ? !

*plus noir que la matière qu'il
extrayait du sol, avait accepté
son sort. Il savait que toute
sa vie, il serait un pion, un
homme de champs, au ser-
vice des desseins d'autrui.
Et lui le savait. Il ressemblait
à Martin le fossoyeur, tou-
jours bêchant, sans relâche.*

CORPS 26pts

*Et cet homme avait compris ce
qu'était le travail, le labeur. Une
danse macabre où les objets immo-
biles perdent la ligne, les repères
et savent bouger en restant immo-
bile. Le tout sur un air de tango
machinesque, grossier et décousu.
Il apparaissait au premier abord
très cru, rugueux et mal fichu,
mais c'est lorsque lui aussi enta-
mait cette danse que sa vie prenait
un autre sens. Sous terre, toujours
bêchant, sans relâche, il savait.
Mais la danse était la plus forte.*

CORPS 22pts

Et il se dandinait en creusant lui-même sa propre tombe.

CORPS 12pts

Le laborio est un caractère à
empattement modulaire servant
au texte de labeur.

Il est décliné en deux versions:
regular et italic.

**POLA
RIS**

POLARIS
-SPC-

ELLESMERE CORNWALLIS
SVALBARD

A B C D E F G H I J

K L M N O P Q R S T

U V W X Y Z

A B C D E F G H I J

K L M N O P Q R S T

U V W X Y Z

0 1 2 3 4 5 6 7 8 9

[] & @ { | } ; ? !

THIN
-SPC-

IL ÉTAIT UNE FOIS
UNE PILE
QUI AVAIT DEUX CÔTÉS PLUS.

REJETÉE POUR SON
ANORMALITÉ, ELLE ERRAIT
DANS LES COULOIRS D'UN
GRAND RIEN. ELLE QUI
ÉTAIT POURTANT LE PLEIN,
LE TOUT, LE PRÉSENT,
LE CONCRET, ELLE AVAIT ÉTÉ

CORPS 27pts

CONGÉDIÉE AU SIMPLE RANG DE
BABIOLE. QUELLE ERREUR! CELÀ
AURA EU POUR CONSÉQUENCE
UNE TROUVAILLE,
UNE RENCONTRE AVEC SA NÉMÉSIS,
SON CONTRAIRE. UNE PILE AVEC
DEUX CÔTÉS MOINS. UNE AUBAINE.
UN DON DE NEWTON!
LE PLEIN SE DÉVERSAIT DANS LE
VIDE, LE TOUT SE TARGUAIT DE
RIEN, LE CONCRET SE NAPPAIT
ABONDEMENT D'ABSTRACTIONS
FUTILES.

CORPS 22pts

ENFIN, LES CHOSES ÉTAIENT COMPLÈTES. IL NE LEUR EN FALLUT
PAS MOINS, POUR MAIN DANS LA MAIN, SE METTRE EN MARCHÉ
VERS LE MONDE. LES EXTRÊMES POURTANT DISTINCTS ÉTAIENT
DÉSORMAIS RÉUNIS ET SAVAIENT JOUER DE CE CONTRASTE
ÉLANCÉ. ET C'EST AVEC LA BANNIÈRE NOIRE À LA MAIN
QU'ELLES POUVAIENT PRÉVENIR DE LEUR ARRIVÉE LORS
DE LEURS CONQUÊTES PASSÉES.
ELLES MARCHAIENT SUR TOUT LE MONDE ET CELUI-CI
N'EN ÉTAIT PAS MALHEUREUX.

CORPS 12pts

Le Polaris est un caractère de
titrage composé uniquement en
capitale. Il est caractérisé par le
contraste entre ses bas-de-casse
et ses capitales. Ces dernières
sont dessinées très grasses, et
les bas-de-casse reprennent le
tracé en version light.

POLARIS

- SPC -

ELLESMERE CORNWALLIS
SVALBARD

A B C D E F G H I J

K L M N O P Q R S T

U V W X Y Z

A B C D E F G H I J

K L M N O P Q R S T

U V W X Y Z

0 1 2 3 4 5 6 7 8 9

() & @ [|] ; ? !

BLACK

- SPC -

**IL ÉTAIT UNE FOIS
UNE PILE
QUI AVAIT DEUX CÔTÉS PLUS.**

REJETÉE POUR SON ANORMALITÉ, ELLE ERRAIT DANS LES COULOIRS D'UN GRAND RIEN. ELLE QUI ÉTAIT POURTANT LE PLEIN, LE TOUT, LE PRÉSENT, LE CONCRET, ELLE AVAIT ÉTÉ

CORPS 27pts

CONGÉDIÉE AU SIMPLE RANG DE BABIOLE. QUELLE ERREUR! CELA AURA EU POUR CONSÉQUENCE UNE TROUVAILLE, UNE RENCONTRE AVEC SA NÉMÉSIS, SON CONTRAIRE. UNE PILE AVEC DEUX CÔTÉS MOINS. UNE AUBAINE. UN DON DE NEWTON! LE PLEIN SE DÉVERSANT DANS LE VIDE, LE TOUT SE TARGUAIT DE RIEN, LE CONCRET SE NAPPAIT ABONDEMENT D'ABSTRACTIONS FUTILES.

CORPS 22pts

ENFIN, LES CHOSSES ÉTAIENT COMPLÈTES. IL NE LEUR EN FALLUT PAS MOINS, POUR MAIN DANS LA MAIN, SE METTRE EN MARCHÉ VERS LE MONDE. LES EXTRÊMES POURTANT DISTINCTS ÉTAIENT DÉSORMAIS RÉUNIS ET SAVAIENT JOUER DE CE CONTRASTE ÉLANCÉ. ET C'EST AVEC LA BANNIÈRE NOIRE À LA MAIN QU'ELLES POUVAIENT PRÉVENIR DE LEUR ARRIVÉE LORS DE LEURS CONQUÊTES PASSÉES. ELLES MARCHAIENT SUR TOUT LE MONDE ET CELUI-CI N'EN ÉTAIT PAS MALHEUREUX.

CORPS 12pts

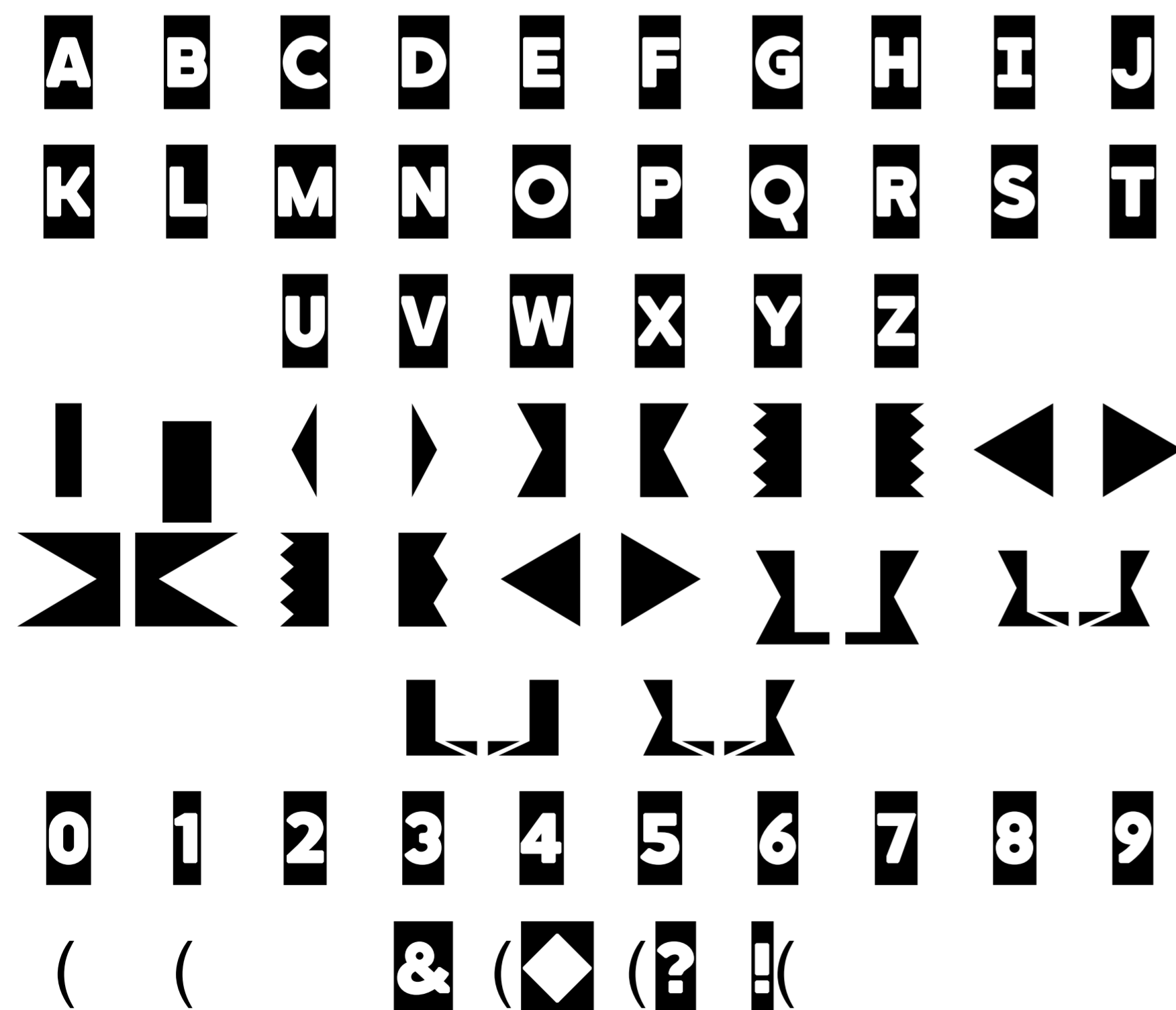
Le Polaris est un caractère de titrage composé uniquement en capitale. Il est caractérisé par le contraste entre ses bas-de-casse et ses capitales. Ces dernières sont dessinées très grasses, et les bas-de-casse reprennent le tracé en version light.

POLARIS

-SPC-

ELLESMERE CORNWALLIS

SVALBARD



BLACK FLAG

-SPC-

IL ETAIT UNE FOIS

UNE PILE

QUI AVAIT DEUX COTES PLUS.

REJETEE POUR SON
ANORMALITE.
ELLE ERRAIT DANS LES
COULOIRS D'UN GRAND RIEN.
ELLE QUI ETAIT
POURTANT LE PLEIN.
LE TOUT. LE PRESENT.
LE CONCRET. ELLE AVAIT ETE

CORPS 19pts

CONGEDIEE AU SIMPLE RANG DE
BABILOLE. QUELLE ERREUR ! CELA
AURA EU POUR CONSEQUENCE
UNE TROUVAILLE. UNE
RENCONTRE AVEC SA NEMESIS.
SON CONTRAIRE. UNE PILE AVEC
DEUX COTES MOINS. UNE
AUBAINE. UN DON DE NEWTON !
LE PLEIN SE DIVERSAIT DANS LE
VIDE. LE TOUT SE TARGUAIT DE
RIEN. LE CONCRETISE NAPPAIT
ABONDEMENT D'ABSTRACTIONS
FUTILES.

CORPS 17pts

ENFIN. LES CHOSES ETAIENT COMPLETES.
IL NE LEUR EN FALLUT PAS MOINS. POUR MAIN
DANS LA MAIN. SE METTRE EN MARCHÉ VERS
LE MONDE. LES EXTREMES POURTANT DISTINCTS
ETAIENT DESORMAIS REUNIS ET SAVAIENT
JOUER DE CE CONTRASTE ELANCE. ET C'EST
AVEC LA BANNIERE NOIRE A LA MAIN QU'ELLES
POUVAIENT PREVENIR DE LEUR ARRIVEE LORS
DE LEURS CONQUETES PASSEES.
ELLES MARCHAIENT SUR TOUT LE MONDE ET
CELUI-CI N'EN ETAIT PAS MALHEUREUX.

CORPS 12pts

Le Polaris est un caractère de titrage composé uniquement en capitale. Il est caractérisé par le contraste entre ses bas-de-casse et ses capitales. Ces dernières sont dessinées très grasses, et les bas-de-casse reprennent le tracé en version light.

AFTUR

AFTUR
-AB-

BIFUR ACIER
TOURRAINE

A B C D E F G H I J

K L M N O P Q R S T

U V W X Y Z

■ ■ ■ ■ ■ ■ ■ ■ ■ ■

■ ■ ■ ■ ■ ■ ■ ■

■ ■ ■ ■ ■ ■

0 1 2 3 4 5 6 7 8 9

() & @ { | } ; ? !

REGULAR
-AB-

IL ÉTAIT UNE FOIS
L'AVANT.
IL PARAÎT DIFFICILE

DE FAIRE TENIR EN
TROIS MOTS CE QU'EST
L'AVANT. CEPENDANT,
ON SAIT QU'IL EST
INDISSOCIABLE
DÛ MAINTENANT ET
SURTOUT DE L'APRÈS.

CORPS 29pts

L'AVANT SAVAIT ARBORER
UNE ORIGINALITÉ DIGNE
DES GRANDS DE CE MONDE.
ET L'APRÈS REFAISAIT
L'HISTOIRE. JUSTE D'UNE
AUTRE FAÇON.
PEUT-ÊTRE MOINS ABOUTIE
OU SOUVENT MOINS
MODERNE, MAIS L'APRÈS
AURA EU LE MÉRITE
D'EXISTER ET DE FAIRE
RELIRE L'AVANT, DANS UN
CONTEXTE PLUTÔT NAVRANT.

CORPS 24pts

L'Aftur est un caractère dessiné à partir d'une étude du Bifur de Cassandre. Ce qui nous a intéressé, c'est le motif strié servant à composer la lettre. L'aftur découle de cette observation et se veut plus contemporain grâce à sa composition modulaire et à l'absence d'empattements. Les bas-de-casse sont des éléments modulaires servant à composer des phylactères.

**EXPEN
DABLE**

EXPENDABLE

-CM-AB-

STALONE STATHAM
ROURKE

REGULAR-1/3-2/3-3/3

-CM-AB-

IL ÉTAIT UNE FOIS
UNE UNITÉ
D'ÉLITE

A B C D E F G H I J
K L M N O P Q R S T

U V W X Y Z

A B C D E F G H I J
K L M N O P Q R S T

U V W X Y Z

0 1 2 3 4 5 6 7 8 9

() & @ { | } ; ? !

L'ESCOUPE FORTE
EN PIMENTS VERTS.
LES SAPEURS-
L'CAMBERTS
FAISAIENT PALE FIGURE
FACE A LA PUDEUR, A
LA HAUTEUR DE VUE
DES PIMENTS VERTS.
CAR C'EST BIEN D'UNE
HAUTEUR DE VUE

CORPS 25pts

QU'IL S'AGIT
D'UNE LARGESSE TOUJOURS
PLUS GRANDE, AJUSTABLE
A L'EMO DU MOMENT.
L'EXPENDABLE EST
ELASTIQUE. ELLE SE
TEND, SE DETEND, SE
RETEND, TOUT EN
ETANT GRANDE,
ET TANT PIS POUR L'ETANG.
LES TIRROIS, LES CASSES,
ET TOUT AUTRE ESPACE
A APRES DROIT SUSCEPTIBLE
DE L'ACCUEILLIR SAURONT
COMPTER CETTE UNITÉ
POLICIERE GONDÉE.
OUR GLISSIERE ET CHARPIERE,
ELLE NE GRIPERA JAMAIS.
ELLE SE TIENT, SE TEND,

CORPS 20pts

SE DETEND, A L'ETANG, ET LA LIGNE
PLOGE. QUELLE PRISE! UN MOPOBROCHET
MUTILE, ENROCHE PAR UN HAMECON
ROUILLE. LES PIMENTS-VERTS SONT
PECHEURS, PECHES, PRECHES ET
AGISSENT SANS LE DOS DE LA CUILLERE.

CORPS 11pts

L'«Expendable» est un prémisses à de futures expérimentations typographiques. Il a été construit sur une base strictement géométrique permettant d'y apporter une autre fonction: l'extensibilité des caractères à son bon vouloir. Il est décliné en deux hauteurs de manière à avoir un maximum de liberté pour composer.



LAZY
-AB-

BOWLING RUSSE BLANC
LE DUC

A	B	C	D	E	F	G	H	I	J
K	L	M	N	O	P	Q	R	S	T
		U	V	W	X	Y	Z		
a	b	c	d	e	f	g	h	i	j
k	l	m	n	o	p	q	r	s	t
		u	v	w	x	y	z		
0	1	2	3	4	5	6	7	8	9
()	&	@	{		}	;	?	!

SUPER
-AB-

IL ÉTAIT UNE FOIS
UN HOMME
À LA MÂCHOIRE CARRÉE.

Aussi étonnant que cela puisse paraître, son espèce n'évoluait que dans des espaces bidimensionnels grisés. Apte à manger du verre de ses dents aiguës et pointues,

CORPS 25pts

il était issu d'une série de clones. Et son espèce, particulière pour les fins connaisseurs, était connue de chacun et de personne à la fois. L'homme cubique allait, bidon-traînant sur les grands chemins d'idéaux décalés. Et c'est quand il rencontra pour la première fois une femme que son cerveau fondit, lui suintant par les narines.

CORPS 20pts

Son cerveau et ses formes imparfaites couvrirent cette mâchoire disproportionnée et l'adoucirent par des courbes mal pesées. Et ce processus pris deux degrés, qui eurent pour nom «La feignasse succombe» et «Le feignasse se meurt». Et la feignasse, squelette involontaire de cette métamorphose mal tombée, n'en restait pas moins «Super Feignasse».

CORPS 11pts

Le logiciel de création typographique «Fontlab» présente des fantômes de lettres, des squelettes sur lesquels baser ses dessins. L'idée directrice du «Lazy» est de reprendre avec exactitude les tracés de ces fantômes pour créer une typographie fainéante. Cette typographie existe en deux versions: l'original «pixelisé» tiré de Fontlab, une autre «antique» où le tracé de la lettre est stabilisé.

LAZY
-AB-

BOWLING RUSSE BLANC
LE DUC

A	B	C	D	E	F	G	H	I	J
K	L	M	N	O	P	Q	R	S	T
		U	V	W	X	Y	Z		
a	b	c	d	e	f	g	h	i	j
k	l	m	n	o	p	q	r	s	t
		u	v	w	x	y	z		
0	1	2	3	4	5	6	7	8	9
()	&	@	{		}	;	?	!

SUPER
-AB-

IL ÉTAIT UNE FOIS
UN HOMME
À LA MÂCHOIRE CARRÉE.

Aussi étonnant que cela puisse paraître, son espèce n'évoluait que dans des espaces bidimensionnels grisés. Apte à manger du verre de ses dents aiguës et pointues,

CORPS 25pts

il était issu d'une série de clones. Et son espèce, particulière pour les fins connaisseurs, était connue de chacun et de personne à la fois. L'homme cubique allait, bidon-traînant sur les grands chemins d'idéaux décalés. Et c'est quand il rencontra pour la première fois une femme que son cerveau fondit, lui suintant par les narines.

CORPS 20pts

Son cerveau et ses formes imparfaites couvrirent cette mâchoire disproportionnée et l'adoucirent par des courbes mal pesées. Et ce processus pris deux degrés, qui eurent pour nom «La feignasse succombe» et «Le feignasse se meurt». Et la feignasse, squelette involontaire de cette métamorphose mal tombée, n'en restait pas moins «Super Feignasse».

CORPS 11pts

Le logiciel de création typographique «Fontlab» présente des fantômes de lettres, des squelettes sur lesquels baser ses dessins. L'idée directrice du «Lazy» est de reprendre avec exactitude les tracés de ces fantômes pour créer une typographie fainéante. Cette typographie existe en deux versions: l'original «pixelisé» tiré de Fontlab, une autre «antique» où le tracé de la lettre est stabilisé.



RAY
MOND

RAYMOND

- AB -

FRITE KETCHUP CHEESE
HAMBURGER

A B C D E F G H I J

K L M N O P Q R S T

U V W X Y Z

a b c d e f g h i j

k l m n o p q r s t

U V W X Y Z

0 1 2 3 4 5 6 7 8 9

() & @ { | } ; ? !

LIGHT

- AB -

IL ÉTAIT UNE FOIS,
LES COMMENTATEURS
SPORTIFS

Michel, Jean-Michel et Koussardovitch l'envoyé spécial qui jouait de la raquette. Le nord les avaient rattrapés. Dans le froid et la flotte, il luttaient contre les éléments.

CORPS 26pts

Nelson Montfort n'avait qu'à bien se tenir... Les Michels étaient dans la place. Et quand le «Petit Français», d'un revers athlétique et disgracieux, allaient chercher le point décisif. Les Michels criaient, hurlaient à s'en érailler la voix. Parfois, d'un désaccord formel naissait une querelle qui très vite s'éteignait, et les michels restaient toujours okay.

CORPS 19pts

Et quand le conflit concernait la Micheline, alors plus rien n'allait. Les murs s'enfonçaient dans un tourbillon de formes, toujours plus profond. Les plafonds se tordaient de douleur, et le plancher... faisait naître des volutes de souffre affamés. Cette histoire n'a pas de fin. Elle se poursuit, inlassable, au gré des vents et marées.

CORPS 12pts

Le Raymond est un caractère à empattement réalisé exclusivement pour le restaurant «Chez Raymond». Il reprend le tracé des lettres «College» à l'américaine.

RAYMOND

-AB-

FRITE KETCHUP CHEESE
HAMBURGER

A B C D E F G H I J

K L M N O P Q R S T

U V W X Y Z

a b c d e f g h i j

k l m n o p q r s t

U V W X Y Z

0 1 2 3 4 5 6 7 8 9

() & @ { | } ; ? !

BOLD

-AB-

IL ÉTAIT UNE FOIS,
LES COMMENTATEURS
SPORTIFS

Michel, Jean-Michel et Koussardovitch l'envoyé spécial qui jouait de la raquette. Le nord les avaient rattrapés. Dans le froid et la flotte, il luttaient contre les éléments.

CORPS 26pts

Nelson Montfort n'avait qu'à bien se tenir... Les Michels étaient dans la place. Et quand le «Petit Français», d'un revers athlétique et disgracieux, allaient chercher le point décisif. Les Michels criaient, hurlaient à s'en érailler la voix. Parfois, d'un désaccord formel naissait une querelle qui très vite s'éteignait, et les michels restaient toujours okay.

CORPS 19pts

Et quand le conflit concernait la Micheline, alors plus rien n'allait. Les murs s'enfonçaient dans un tourbillon de formes, toujours plus profond. Les plafonds se tordaient de douleur, et le planche, Ha, le plancher... faisait naître des volutes de souffre affamés. Cette histoire n'a pas de fin. Elle se poursuit, inlassable, au gré des vents et marées.

CORPS 12pts

Le Raymond est un caractère à empattement réalisé exclusivement pour le restaurant «Chez Raymond». Il reprend le tracé des lettres «College» à l'américaine.

ESPO
SITO

ESPOSITO

-SPC-

FARFALLE FUSILLI
GEMELLI

A B C D E F G H I J
K L M N O P Q R S T
U V W X Y Z
a b c d e f g h i j
k l m n o p q r s t
u v w x y z
0 1 2 3 4 5 6 7 8 9
() & @ { | } ; ? !

REGULAR

-SPC-

IL ÉTAIT UNE FOIS
UN DISQUE,
PETIT FRÈRE D'UN CARRÉ

et épris d'amour pour les strates, couches et autres épaisseurs symptomatiques d'une platitude navrante. Celui-ci, dans l'espoir de refaire le monde à son image, se redressa sur un axe jusqu'alors inexploré.

CORPS 26pts

Et c'est sans cesse tournant qu'il fut affublé d'un nom peu commun, celui de 'bonne pâte'. De virages en symphonies centrifuges, il se vit couvert de substances étranges au nez, mais pas désagréables. Les couches et strates qui s'additionnaient à son dos le remplissaient de joie et c'est dans cette valse tournoyante que naquit le disque-monde, ou la pizza.

CORPS 22pts

Il s'avérera bien plus tard que les strates n'étaient que des modules missionnées par son grand frère le carré. Mais cette partie de l'histoire ne nous sera pas racontée.

CORPS 12pts

L'esposito est un caractère monochrome dessiné pour accompagner le caractère de titrage Juliano.

ESPOSITO
 -SPC-

FARFALLE FUSILLI
GEMELLI

A B C D E F G H I J

K L M N O P Q R S T

U V W X Y Z

a b c d e f g h i j

k l m n o p q r s t

u v w x y z

0 1 2 3 4 5 6 7 8 9

() & @ { | } ; ? !

REGULAR ITALIC
 -SPC-

IL ÉTAIT UNE FOIS
UN DISQUE,
PETIT FRÈRE D'UN CARRÉ

et épris d'amour pour les strates, couches et autres épaisseurs symptomatiques d'une platitude navrante. Celui-ci, dans l'espoir de refaire le monde à son image, se redressa sur un axe jusqu'alors inexploré.

CORPS 26pts

Et c'est sans cesse tournant qu'il fut affublé d'un nom peu commun, celui de 'bonne pâte'. De virages en symphonies centrifuges, il se vit couvert de substances étranges au nez, mais pas désagréables. Les couches et strates qui s'additionnaient à son dos le remplissaient de joie et c'est dans cette valse tournoyante que naquit le disque-monde, ou la pizza.

CORPS 22pts

Il s'avérera bien plus tard que les strates n'étaient que des modules missionnées par son grand frère le carré. Mais cette partie de l'histoire ne nous sera pas racontée.

CORPS 12pts

L'esposito est un caractère monochrome dessiné pour accompagner le caractère de titrage Juliano.

ESPOSITO

-SPC-

FARFALLE FUSILLI
GEMELLI

A	B	C	D	E	F	G	H	I	J
K	L	M	N	O	P	Q	R	S	T
		U	V	W	X	Y	Z		
a	b	c	d	e	f	g	h	i	j
k	l	m	n	o	p	q	r	s	t
		u	v	w	x	y	z		
0	1	2	3	4	5	6	7	8	9
()	&	@	{		}	;	?	!

BOLD

-SPC-

IL ÉTAIT UNE FOIS
UN DISQUE,
PETIT FRÈRE D'UN CARRÉ

et épris d'amour pour les strates, couches et autres épaisseurs symptomatiques d'une platitude navrante. Celui-ci, dans l'espoir de refaire le monde à son image, se redressa sur un axe jusqu'alors inexploré.

CORPS 26pts

Et c'est sans cesse tournant qu'il fut affublé d'un nom peu commun, celui de 'bonne pâte'. De virages en symphonies centrifuges, il se vit couvert de substances étranges au nez, mais pas désagréables. Les couches et strates qui s'additionnaient à son dos le remplissaient de joie et c'est dans cette valse tournoyante que naquit le disque-monde, ou la pizza.

CORPS 22pts

Il s'avérera bien plus tard que les strates n'étaient que des modules missionnées par son grand frère le carré. Mais cette partie de l'histoire ne nous sera pas racontée.

CORPS 12pts

L'esposito est un caractère mono-chasse dessiné pour accompagner le caractère de titrage Juliano.

ESPOSITO
 -SPC-

FARFALLE FUSILLI
GEMELLI

A B C D E F G H I J

K L M N O P Q R S T

U V W X Y Z

a b c d e f g h i j

k l m n o p q r s t

u v w x y z

0 1 2 3 4 5 6 7 8 9

() & @ { | } ; ? !

BOLD ITALIC
 -SPC-

IL ÉTAIT UNE FOIS
UN DISQUE,
PETIT FRÈRE D'UN CARRÉ

et épris d'amour pour les strates, couches et autres épaisseurs symptomatiques d'une platitude navrante. Celui-ci, dans l'espoir de refaire le monde à son image, se redressa sur un axe jusqu'alors inexploré.

CORPS 26pts

Et c'est sans cesse tournant qu'il fut affublé d'un nom peu commun, celui de 'bonne pâte'. De virages en symphonies centrifuges, il se vit couvert de substances étranges au nez, mais pas désagréables. Les couches et strates qui s'additionnaient à son dos le remplissaient de joie et c'est dans cette valse tournoyante que naquit le disque-monde, ou la pizza.

CORPS 22pts

Il s'avérera bien plus tard que les strates n'étaient que des modules missionnées par son grand frère le carré. Mais cette partie de l'histoire ne nous sera pas racontée.

CORPS 12pts

L'esposito est un caractère monochrome dessiné pour accompagner le caractère de titrage Juliano.

V
MFB
X

MFB
-AB-

SCHOOLBOOK CENTURY
FRANKLIN
BANK GOTHIC BULMER

A B C D E F G H I J

K L M N O P Q R S T

U V W X Y Z

A B C D E F G H I J

K L M N O P Q R S T

U V W X Y Z

0 1 2 3 4 5 6 7 8 9

() & @ { | } ; ? !

PLEINE
-AB-

IL ÉTAIT UNE FOIS
CINQ PROSTITUÉES,
TOUTES À LA FOIS SEMBLABLES
ET DIFFÉRENTES.

ALLEZ SAVOIR EN
QUOI, PEUT-ÊTRE
POURRA-T-ON PARLER
DE DÉFORMATION
PROFESSIONNELLE,
MAIS ELLES
APPARAISSENT
TOUJOURS SOUS L'OMBRE
DE LEUR PROXÉNÈTE,

LE PAPE DE LA MAFIA,
LA CERISE SUR LA PIÈCE
MONTÉE. L'HOMME POUVAIT
SE TARGUER D'AVOIR ÉTÉ
L'UN DES PLUS GRANDS.
ET SA FILLE, LA MÈRE
DES CINQ, AVAIT SU
CONQUÉRIR LE COEUR DES
GENS. ELLE AUSSI AVAIT
ÉTÉ ABONDAMMENT UTILISÉE,
SANS VERCOGNE.
N'ÉTANT AUJOURD'HUI
PLUS QUE L'OMBRE D'UNE
CHAROGNE AUX YEUX DU
MONDE, SES FILLES ESPÈRENT
POUVOIR UN JOUR VENCER
LEUR MÈRE.

ON SAURA RECONNAÎTRE LES NOMS
ICI CENSURÉS, ET LES PROSTITUÉES,
QU'ELLES SOIENT VIERGES, TROUÉES,
ENTAILLÉES, COUPÉES OU ORNÉES
SAURONT SANS DOUTE SE TARGUER
D'UN HÉRITAGE SI PRÉCIEUX ET
PARTICULIER. SOUHAITONS-LEUR BON
VENT.

Le MFB est un caractère issu de l'observation des typographies de M. Fuller Benton (le Broadway) et de J. Truchot-Blanchard (Super Veloz). Le point d'intérêt était celui de la variation possible dans les jeux stylistiques et les potentialités offertes par ces variations.

MFB
-AB-

SCHOOLBOOK CENTURY
FRANKLIN
BANK GOTHIC BULMER

A B C D E F G H I J

K L M N O P Q R S T

U V W X Y Z

A B C D E F G H I J

K L M N O P Q R S T

U V W X Y Z

0 1 2 3 4 5 6 7 8 9

() & @ { | } ; ? !

DEMIE
-AB-

IL ÉTAIT UNE FOIS
CINQ PROSTITUÉES,
TOUTES À LA FOIS SEMBLABLES
ET DIFFÉRENTES.

ALLEZ SAVOIR EN
QUOI, PEUT-ÊTRE
POURRA-T-ON PARLER
DE DÉFORMATION
PROFESSIONNELLE,
MAIS ELLES
APPARAISSENT
TOUJOURS SOUS L'OMBRE
DE LEUR PROXÉNÈTE,

LE PAPE DE LA MAFIA,
LA CERISE SUR LA PIÈCE
MONTÉE. L'HOMME POUVAIT
SE TARGUER D'AVOIR ÉTÉ
L'UN DES PLUS GRANDS.
ET SA FILLE, LA MÈRE
DES CINQ, AVAIT SU
CONQUÉRIR LE COEUR DES
GENS. ELLE AUSSI AVAIT
ÉTÉ ABONDAMMENT UTILISÉE,
SANS VERGOGNE.
N'ÉTANT AUJOURD'HUI
PLUS QUE L'OMBRE D'UNE
CHAROGNE AUX YEUX DU
MONDE, SES FILLES ESPÈRENT
POUVOIR UN JOUR VENGER
LEUR MÈRE.

ON SAURA RECONNAÎTRE LES NOMS
ICI CENSURÉS, ET LES PROSTITUÉES,
QU'ELLES SOIENT VIERGES, TROUÉES,
ENTAILLÉES, COUPÉES OU ORNÉES
SAURONT SANS DOUTE SE TARGUER
D'UN HÉRITAGE SI PRÉCIEUX ET
PARTICULIER. SOUHAITONS-LEUR BON
VENT.

Le MFB est un caractère issu de l'observation des typographies de M. Fuller Benton (le Broadway) et de J. Truchot-Blanchard (Super Veloz). Le point d'intérêt était celui de la variation possible dans les jeux stylistiques et les potentialités offertes par ces variations.

MFB
- AB -

SCHOOLBOOK CENTURY
FRANKLIN
BANK GOTHIC BULMER

A B C D E F G H I J

K L M N O P Q R S T

U V W X Y Z

A B C D E F G H I J

K L M N O P Q R S T

U V W X Y Z

0 1 2 3 4 5 6 7 8 9

() & @ € | } ; ? !

ORNÉE
- AB -

IL ÉTAIT UNE FOIS
CINQ PROSTITUÉES,
TOUTES À LA FOIS SEMBLABLES
ET DIFFÉRENTES.

ALLEZ SAVOIR EN
QUOI, PEUT-ÊTRE
POURRA-T-ON PARLER
DE DÉFORMATION
PROFESSIONNELLE,
MAIS ELLES
APPARAISSENT
TOUJOURS SOUS L'OMBRE
DE LEUR PROXÉNÈTE,

LE PAPA DE LA MAFIA,
LA CERISE SUR LA PIÈCE
MONTÉE. L'HOMME POUVAIT
SE TARGUER D'AVOIR ÉTÉ
L'UN DES PLUS GRANDS.
ET SA FILLE, LA MÈRE DES
CINQ, AVAIT SU CONQUÉRIR
LE CŒUR DES GENS. ELLE
AUSSI AVAIT
ÉTÉ ABONDAMMENT UTILISÉE,
SANS VERGOGNE.
N'ÉTANT AUJOURD'HUI
PLUS QUE L'OMBRE D'UNE
CHAROGNE AUX YEUX DU
MONDE, SES FILLES ESPÈRENT
POUVOIR UN JOUR VENCER
LEUR MÈRE.

ON SAURA RECONNAÎTRE LES NOMS
ICI CENSURÉS, ET LES PROSTITUÉES,
QUELLES SOIENT VIERGES, TROUÉES,
ENTAILLÉES, COUPÉES OU ORNÉES
SAURONT SANS DOUTE SE TARGUER
D'UN HÉRITAGE SI PRÉCIEUX ET
PARTICULIER. SOUHAITONS-LEUR BON
VENT.

Le MFB est un caractère issu de l'observation des typographies de M. Fuller Benton (le Broadway) et de J. Truchot-Blanchard (Super Veloz). Le point d'intérêt était celui de la variation possible dans les jeux stylistiques et les potentialités offertes par ces variations.

MFB
-AB-

SCHOOLBOOK CENTURY
FRANKLIN
BANK GOTHIC BULMER

A B C D E F G H I J

K L M N O P Q R S T

U V W X Y Z

A B C D E F G H I J

K L M N O P Q R S T

U V W X Y Z

0 1 2 3 4 5 6 7 8 9

() & @ { | } ; ? !

GRAVÉE
-AB-

IL ÉTAIT UNE FOIS
CINQ PROSTITUÉES,
TOUTES À LA FOIS SEMBLABLES
ET DIFFÉRENTES.

ALLEZ SAVOIR EN
QUOI, PEUT-ÊTRE
POURRA-T-ON PARLER
DE DÉFORMATION
PROFESSIONNELLE,
MAIS ELLES
APPARAISSENT
TOUJOURS SOUS L'OMBRE
DE LEUR PROXÉNÈTE,

LE PAPE DE LA MAFIA,
LA CERISE SUR LA PIÈCE
MONTÉE. L'HOMME POUVAIT
SE TARGUER D'AVOIR ÉTÉ
L'UN DES PLUS GRANDS.
ET SA FILLE, LA MÈRE
DES CINQ, AVAIT SU
CONQUÉRIR LE COEUR DES
GENS. ELLE AUSSI AVAIT
ÉTÉ ABONDAMMENT UTILISÉE,
SANS VERGOGNE.
N'ÉTANT AUJOURD'HUI
PLUS QUE L'OMBRE D'UNE
CHAROGNE AUX YEUX DU
MONDE, SES FILLES ESPÈRENT
POUVOIR UN JOUR VENGER
LEUR MÈRE.

ON SAURA RECONNAÎTRE LES NOMS
ICI CENSURÉS, ET LES PROSTITUÉES,
QU'ELLES SOIENT VIERGES, TROUÉES,
ENTAILLÉES, COUPÉES OU ORNÉES
SAURONT SANS DOUTE SE TARGUER
D'UN HÉRITAGE SI PRÉCIEUX ET
PARTICULIER. SOUHAITONS-LEUR BON
VENT.

Le MFB est un caractère issu de l'observation des typographies de M. Fuller Benton (le Broadway) et de J. Truchot-Blanchard (Super Veloz). Le point d'intérêt était celui de la variation possible dans les jeux stylistiques et les potentialités offertes par ces variations.

MFB
- AB -

SCHOOLBOOK CENTURY
FRANKLIN
BANK GOTHIC BULMER

A B C D E F G H I J

K L M N O P Q R S T

U V W X Y Z

A B C D E F G H I J

K L M N O P Q R S T

U V W X Y Z

0 1 2 3 4 5 6 7 8 9

() & @ € | } ; ? !

VIDE
- AB -

IL ÉTAIT UNE FOIS
CINQ PROSTITUÉES,
TOUTES À LA FOIS SEMBLABLES
ET DIFFÉRENTES.

ALLEZ SAVOIR EN
QUOI, PEUT-ÊTRE
POURRA-T-ON PARLER
DE DÉFORMATION
PROFESSIONNELLE,
MAIS ELLES
APPARAISSENT
TOUJOURS SOUS L'OMBRE
DE LEUR PROXÉNÈTE,

LE PAPE DE LA MAFIA,
LA CERISE SUR LA PIÈCE
MONTÉE. L'HOMME POUVAIT
SE TAIRGUER D'AVOIR ÉTÉ
L'UN DES PLUS GRANDS.
ET SA FILLE, LA MÈRE
DES CINQ, AVAIT SU
CONQUÉRIR LE CŒUR DES
GENS. ELLE AUSSI AVAIT ÉTÉ
ABONDAMMENT UTILISÉE,
SANS VIERGOGNE.
N'ÉTANT AUJOURD'HUI
PLUS QUE L'OMBRE D'UNE
CHAIROGNE AUX YEUX DU
MONDE, SES FILLES ESPÈRENT
POUVOIR UN JOUR VENGER
LEUR MÈRE.

ON SAURA RECONNAÎTRE LES NOMS
ICI CENSURÉS, ET LES PROSTITUÉES,
QUELLES SOIENT VIERGES, TROUÉES,
ENTAILLÉES, COUPÉES OU ORNÉES
SAURONT SANS DOUTE SE TAIRGUER
D'UN HÉRITAGE SI PRÉCIEUX ET
PARTICULIER. SOUHAITONS-LEUR BON
VIENT.

Le MFB est un caractère issu de l'observation des typographies de M. Fuller Benton (le Broadway) et de J. Truchot-Blanchard (Super Veloz). Le point d'intérêt était celui de la variation possible dans les jeux stylistiques et les potentialités offertes par ces variations.

The logo features a large, stylized letter 'U' in a vibrant orange-red color. The 'U' is positioned on the right side of the image, with its left side overlapping the white background. The text 'MONO LAB' is centered within the upper portion of the 'U'.

**MONO
LAB**

MONOLAB
-SPC-

WAREHOUSE FOUNDRY INDUSTRY
FORGE

A B C D E F G H I J
K L M N O P Q R S T
U V W X Y Z
a b c d e f g h i j
k l m n o p q r s t
u v w x y z
0 1 2 3 4 5 6 7 8 9
() & @ { | } ; ? !

REGULAR
-SPC-

IL ÉTAIT UNE FOIS
UN GENTILHOMME
DE CORPULENCE FORTE ÉLÉGANTE

et de sa collerette
habillé. Sous un
pommier, harassé,
fatigué et estourbi,
il trouva alléchante
l'idée de piquer un
roupillon bien
mal acquis.

CORPS 25pts

Le scientifique, car,
homme de science, c'est
l'appellation qu'il se
donnait, était tombé dans
un songe. Des carrés, des
arêtes, peu de courbes.
Un univers particulier,
susceptible de troubler qui
n'a pas l'esprit cartésien.
Les espaces dansaient une
valse moléculaire,
la solution aux maux de toute
la terre. Le scientifique,

CORPS 20pts

dans ce rêve, était décharné et sa graisse fondait
selon ses besoins. Adaptable aux situations les
plus cocasses, il se sentit soudain tourner,
d'un coup d'un seul et les étoiles pointues,
aiguës, lui piquèrent le nez. Désormais bien
éveillé, il trouva une pomme à côté de lui,
et la gravité, pute de son état,
le laissait là, violé.

CORPS 11pts

Le monolab est un caractère de
labeur monochasse. Il possède
un tracé et une ligne stricte et
convient parfaitement à tous les
domaines techniques: Plan d'ar-
chitectes, nomenclatures scienti-
fiques, etc.

MONOLAB

- SPC -

WAREHOUSE FOUNDRY INDUSTRY

FORGE

A B C D E F G H I J

K L M N O P Q R S T

U V W X Y Z

a b c d e f g h i j

k l m n o p q r s t

u v w x y z

0 1 2 3 4 5 6 7 8 9

() & @ { | } ; ? !

ITALIC

- SPC -

IL ÉTAIT UNE FOIS
UN GENTILHOMME
DE CORPULENCE FORTE ÉLÉGANTE

et de sa collerette
habillé. Sous un
pommier, harassé,
fatigué et estourbi,
il trouva alléchante
l'idée de piquer un
roupillon bien
mal acquis.

CORPS 25pts

Le scientifique, car,
homme de science, c'est
l'appellation qu'il se
donnait, était tombé dans
un songe. Des carrés, des
arêtes, peu de courbes.
Un univers particulier,
susceptible de troubler qui
n'a pas l'esprit cartésien.
Les espaces dansaient une
valse moléculaire,
la solution aux maux de toute
la terre. Le scientifique,

CORPS 20pts

dans ce rêve, était décharné et sa graisse fondait
selon ses besoins. Adaptable aux situations les
plus cocasses, il se sentit soudain tourner,
d'un coup d'un seul et les étoiles pointues,
aiguës, lui piquèrent le nez. Désormais bien
éveillé, il trouva une pomme à côté de lui,
et la gravité, pute de son état,
le laissait là, violé.

CORPS 11pts

Le monolab est un caractère de
labeur monochasse. Il possède
un tracé et une ligne stricte et
convient parfaitement à tous les
domaines techniques: Plan d'ar-
chitectes, nomenclatures scienti-
fiques, etc.

MONOLAB

- SPC -

WAREHOUSE FOUNDRY INDUSTRY
FORGE

A	B	C	D	E	F	G	H	I	J
K	L	M	N	O	P	Q	R	S	T
		U	V	W	X	Y	Z		
a	b	c	d	e	f	g	h	i	j
k	l	m	n	o	p	q	r	s	t
		u	v	w	x	y	z		
0	1	2	3	4	5	6	7	8	9
()	&	@	{		}	;	?	!

BOLD

- SPC -

**IL ÉTAIT UNE FOIS
 UN GENTILHOMME
 DE CORPULENCE FORTE ÉLÉGANTE**

et de sa collerette
 habillé. Sous un
 pommier, harassé,
 fatigué et estourbi,
 il trouva alléchante
 l'idée de piquer un
 roupillon bien
 mal acquis.

CORPS 25pts

Le scientifique, car,
 homme de science, c'est
 l'appellation qu'il se
 donnait, était tombé dans
 un songe. Des carrés, des
 arêtes, peu de courbes.
 Un univers particulier,
 susceptible de troubler qui
 n'a pas l'esprit cartésien.
 Les espaces dansaient une
 valse moléculaire,
 la solution aux maux de toute
 la terre. Le scientifique,

CORPS 20pts

dans ce rêve, était décharné et sa graisse fondait
 selon ses besoins. Adaptable aux situations les
 plus cocasses, il se sentit soudain tourner,
 d'un coup d'un seul et les étoiles pointues,
 aiguës, lui piquèrent le nez. Désormais bien
 éveillé, il trouva une pomme à côté de lui,
 et la gravité, pute de son état,
 le laissait là, violé.

CORPS 11pts

Le monolab est un caractère de
 labeur monochasse. Il possède
 un tracé et une ligne stricte et
 convient parfaitement à tous les
 domaines techniques: Plan d'ar-
 chitectes, nomenclatures scienti-
 fiques, etc.

MONOLAB
-SPC-

BOLD ITALIC
-SPC-

WAREHOUSE FOUNDRY INDUSTRY
FORGE

**IL ÉTAIT UNE FOIS
UN GENTILHOMME
DE CORPULENCE FORTE ÉLÉGANTE**

A B C D E F G H I J

K L M N O P Q R S T

U V W X Y Z

a b c d e f g h i j

k l m n o p q r s t

u v w x y z

0 1 2 3 4 5 6 7 8 9

() & @ { | } ; ? !

et de sa collerette
habillé. Sous un
pommier, harassé,
fatigué et estourbi,
il trouva alléchante
l'idée de piquer un
roupillon bien
mal acquis.

CORPS 25pts

Le scientifique, car,
homme de science, c'est
l'appellation qu'il se
donnait, était tombé dans
un songe. Des carrés, des
arêtes, peu de courbes.
Un univers particulier,
susceptible de troubler qui
n'a pas l'esprit cartésien.
Les espaces dansaient une
valse moléculaire,
la solution aux maux de toute
la terre. Le scientifique,

CORPS 20pts

dans ce rêve, était décharné et sa graisse fondait
selon ses besoins. Adaptable aux situations les
plus cocasses, il se sentit soudain tourner,
d'un coup d'un seul et les étoiles pointues,
aiguës, lui piquèrent le nez. Désormais bien
éveillé, il trouva une pomme à côté de lui,
et la gravité, pute de son état,
le laissait là, violé.

CORPS 11pts

Le monolab est un caractère de
labeur monochasse. Il possède
un tracé et une ligne stricte et
convient parfaitement à tous les
domaines techniques: Plan d'ar-
chitectes, nomenclatures scienti-
fiques, etc.

